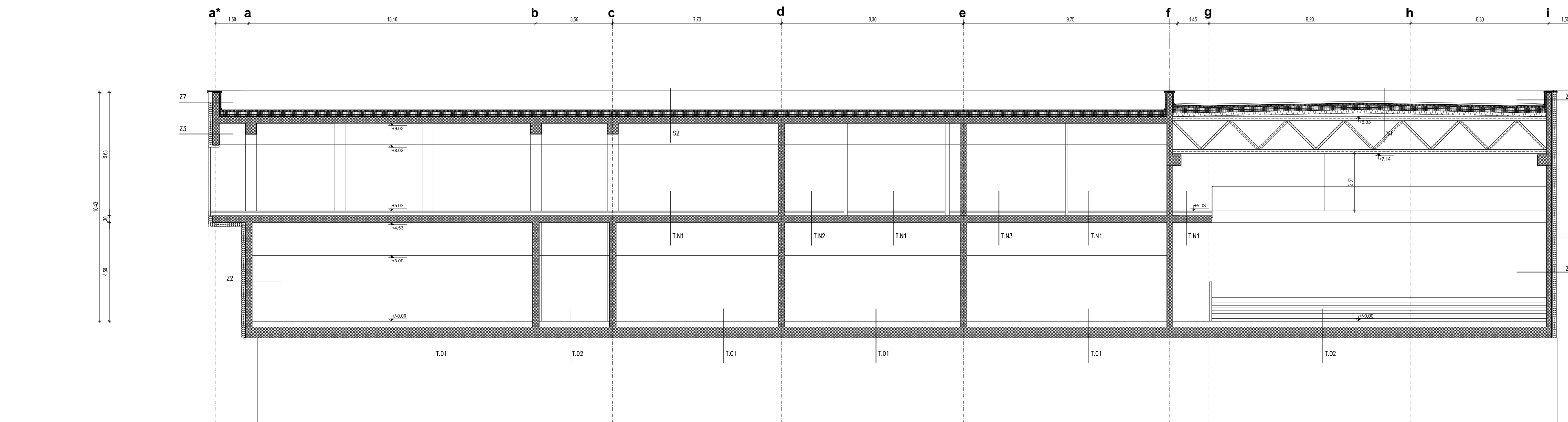


**PREREZ A-A
M 1:100**



**PREREZ 1-1
M 1:100**

TLAKI

SESTAVA TLAKA T.N1 - KAMEN

- kamen 2,0 cm
- lepilo 0,5 cm
- cementni estrih 6,5 cm
- toplotna izolacija EPS 6,0 cm
- akustična izolacija 2,0 cm
- AB plošča 30,0 cm

SESTAVA TLAKA T.N2 - PARKET

- parket 1,2 cm
- dvokomponentno lepilo 0,3 cm
- cementni estrih 7,5 cm
- toplotna izolacija EPS 6,0 cm
- akustična izolacija 2,0 cm
- AB plošča 30,0 cm

SESTAVA TLAKA T.N3 - KERAMIKA

- keramika 1,0 cm
- lepilo 1,0 cm
- cementni estrih 7,0 cm
- toplotna izolacija EPS 6,0 cm
- akustična izolacija 2,0 cm
- AB plošča 30,0 cm

FASADNI OVOJ

- SESTAVA STENE Z1:**
- omet 1,0 cm
 - AB stena 25,0 cm
 - toplotna izolacija kamena volna 18,0 cm
 - paropreporna folija 0,05 cm
 - hladna zrak 4,0 cm
 - ALU zaključna fasadna obloga 0,3 cm

- SESTAVA STENE Z2:**
- omet 1,0 cm
 - AB stena 30,0 cm
 - toplotna izolacija kamena volna 16,0 cm
 - paropreporna folija 0,05 cm
 - hladna zrak 4,0 cm
 - ALU zaključna fasadna obloga 0,3 cm

- SESTAVA STENE Z3:**
- omet 1,0 cm
 - AB stena 30,0 cm
 - toplotna izolacija 20,0 cm
 - lepilo/mrežica 0,5 cm
 - zaključni sloj - tankoslojni omet 0,5 cm

- SESTAVA STENE Z4:**
- omet 1,0 cm
 - AB stena 30,0 cm
 - toplotna izolacija 20,0 cm
 - kamen 2,0 cm

- SESTAVA STENE - COKEL - Z5:**
- AB stena 25,0 cm. oz. 30,0 cm
 - toplotna izolacija XPS 8,0 cm
 - lepilo/mrežica 0,5 cm
 - hladna zrak 0,5 cm

- SESTAVA STENE - ATIKA - Z6:**
- HI tesnilni trak, UV stabilen (kot npr. PVC Skaplan 18 G) 0,18 cm
 - po vertikalni toplotna izolacija iz nede kamene volne 8,0 cm
 - po nede kamene volne (kot npr. Knauf Insulation DDP-RT Thermal) 10,0 cm
 - izolirni grelniki ali parna zapora (kot npr. Sarvapap 2000E) 30,0 cm
 - AB stena 18,0 cm
 - toplotna izolacija 4,0 cm
 - lepilo/mrežica 0,5 cm
 - ALU zaključna fasadna obloga 0,3 cm

- SESTAVA STENE - ATIKA - Z7:**
- HI tesnilni trak, UV stabilen (kot npr. PVC Skaplan 18 G) 0,18 cm
 - po vertikalni toplotna izolacija iz nede kamene volne 8,0 cm
 - po nede kamene volne (kot npr. Knauf Insulation DDP-RT Thermal) 10,0 cm
 - izolirni grelniki ali parna zapora (kot npr. Sarvapap 2000E) 30,0 cm
 - AB stena 20,0 cm
 - toplotna izolacija 0,5 cm
 - lepilo/mrežica 0,5 cm
 - zaključni sloj - tankoslojni omet 0,5 cm

LEGENDA MATERIALOV

- A.B.
- MAVČNO KARTONASTE PREDELNE STENE
- ŠIPOREKS

MERE KONTROLIRATI NA LICU MESTA

VRSTA NAČRTA: 1-NAČRT ARHITEKTURE

ARHEJA d.o.o. podjetje za projektiranje in inženjering
Ukmarjeva 2, 1000 Ljubljana

OBJEKT: NOVOGRADNJA OBČINSKEGA CENTRA EMIL ADAMIČ
parc.št. 1390, 1393/1, 1399/1, 1399/2 k.o Dobrova

VSEBINA: PREČNI IN VZD. PREREZ **FAZA:** IDP
MERIL: 1 : 100

INVESTITOR: Občina Dobrova - Polhov Gradec, Stara cesta 13, Dobrova

ODG. VODJA PROJEKTA: Igor Jurkovnik, univ. dipl. inž. arh., A-0277

IDENTIFIKACIJSKA ŠT. ODG.VODJE PROJEKTA: A-0277

ODG. PROJEKTANT: Igor Jurkovnik, univ. dipl. inž. arh., A-0277

ŠT. PROJEKTA: 20/16 **ŠT. NAČRTA:** 20/16

DATUM: februar 2018 **LIST ŠT.:** 5